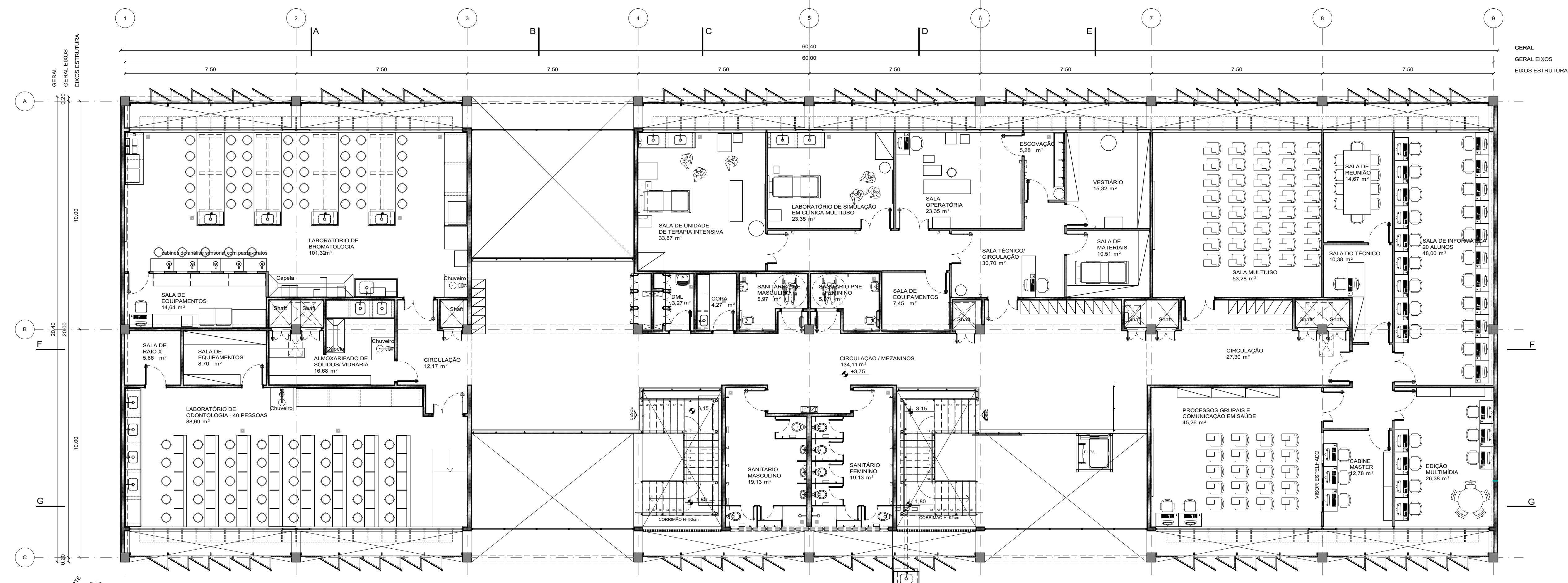
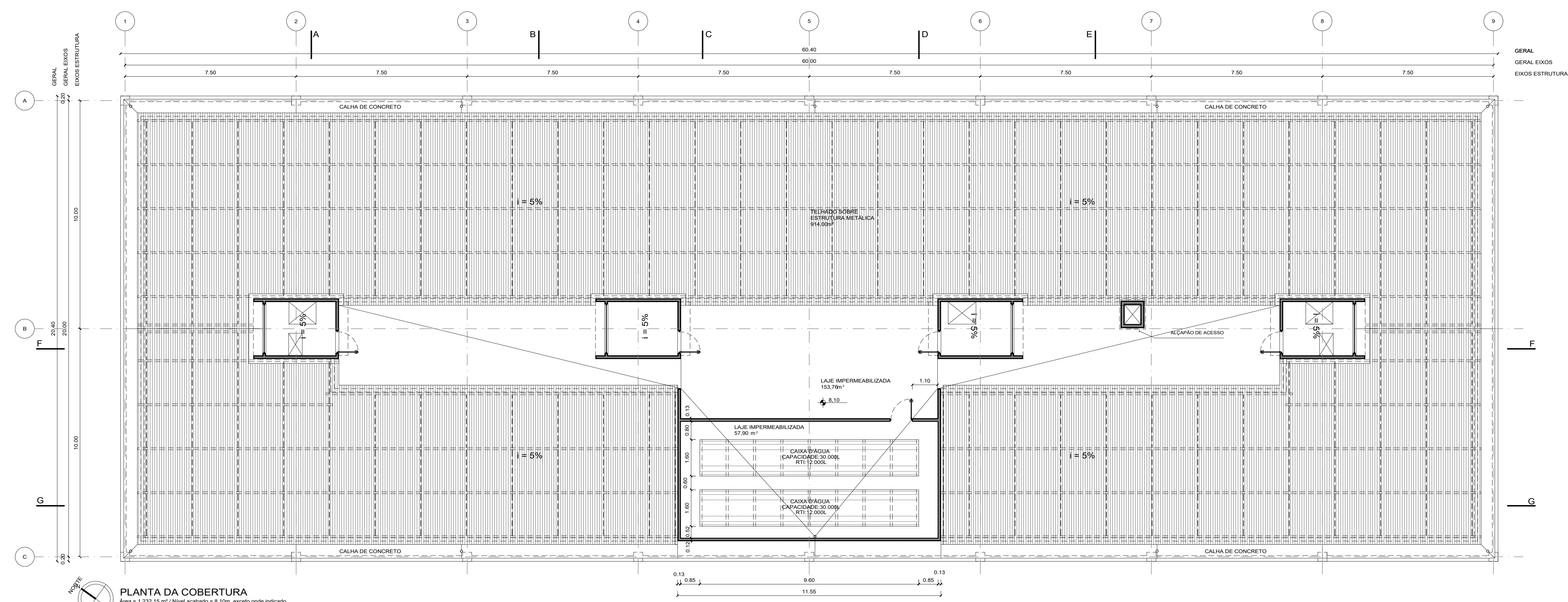


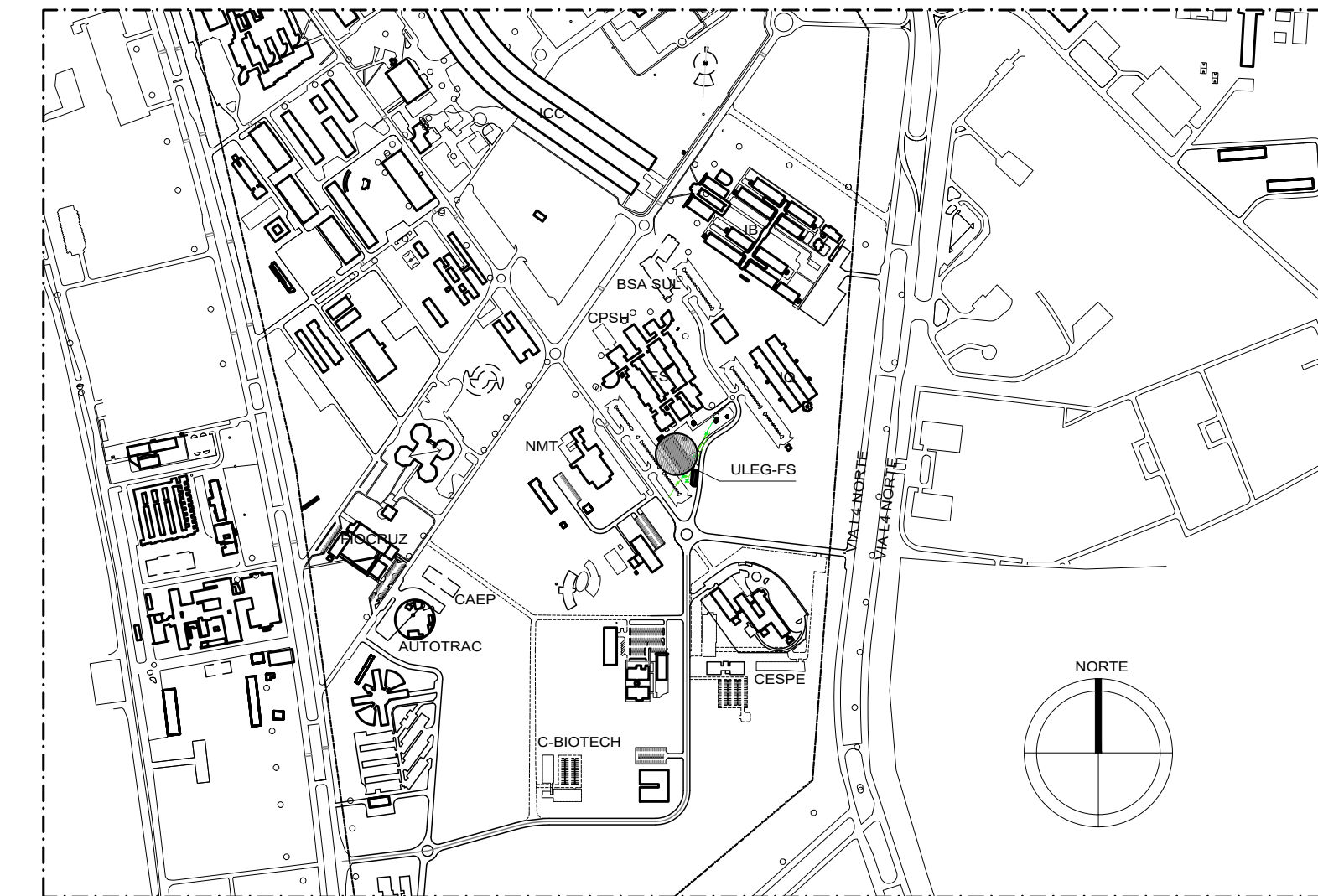
PLANTA PAVIMENTO TÉRREO  
Área = 1.232,15 m² / Nivel acabado = 0,00m, exceto onde indicado  
ESC.: 1:100



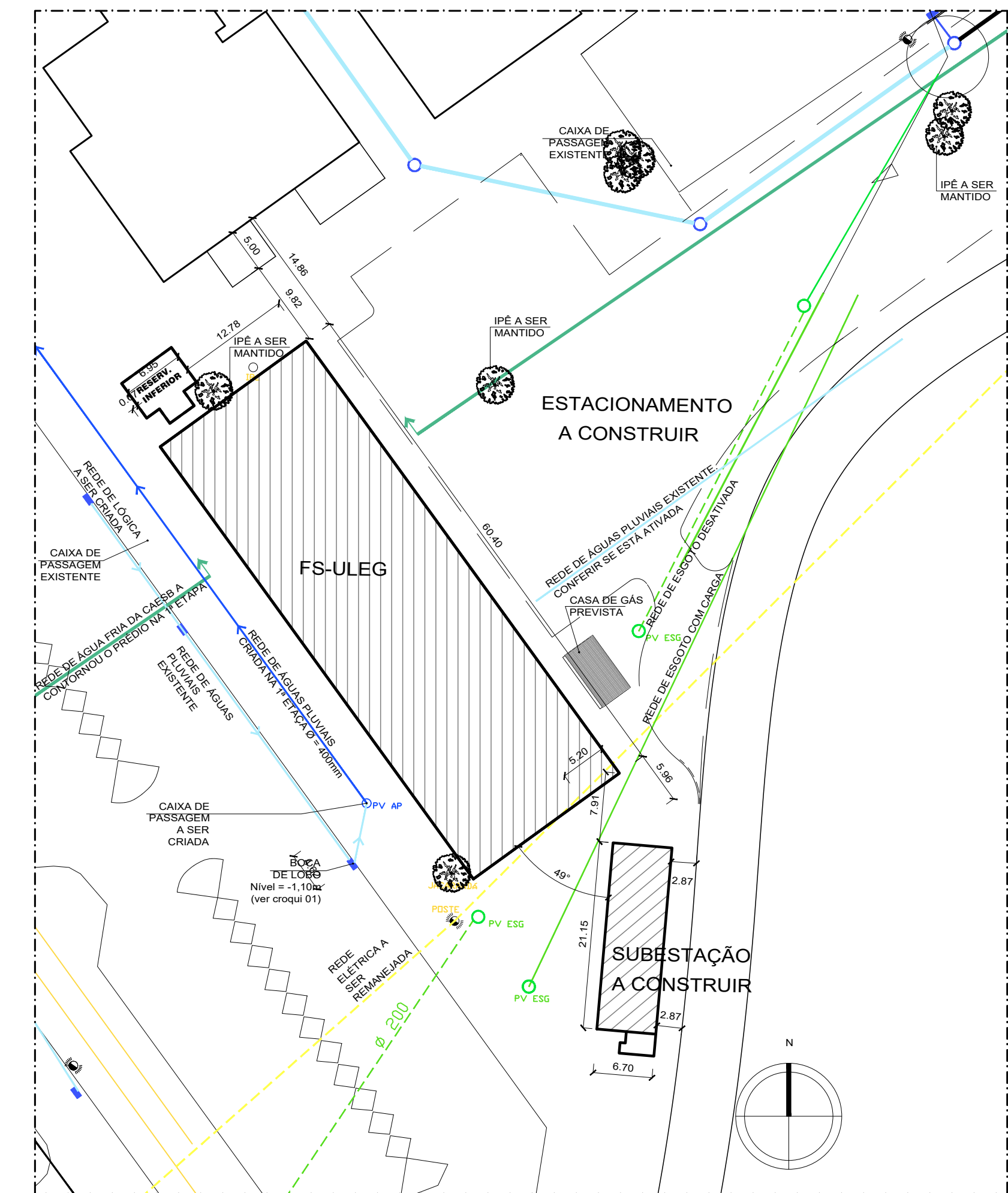
PLANTA PAVIMENTO SUPERIOR  
Área = 853,37 m² / Nivel acabado = 0,30m, exceto onde indicado  
ESC.: 1:100



PLANTA DA COBERTURA  
Área = 1.232,15 m² / Nivel acabado = 0,10m, exceto onde indicado  
ESC.: 1:100



PLANTA DE SITUAÇÃO  
ESC.: 1:10.000



PLANTA DE LOCAÇÃO  
ESC.: 1:500

- LEGENDA:
- AGUAS PLUVIAIS EXISTENTES A MANter Ø=600mm
  - AGUAS PLUVIAIS EXISTENTES A MANter Ø=400mm
  - AGUA FRIA
  - GASEO

NOTAS:

1) DEVERÁ SER GARANTIDO QUE A LOCAÇÃO DO EDIFÍCIO NÃO DEVERÁ INTERFERIR NA REDE DE ESGOTOS COM CALDA EXISTENTE NO TERRENO.



01	revisão de projeto, RS 23, RS 24 e planilha das caldas d'água	Cláudia Sales	31/03/2015
REVISÃO Nº	ALTERAÇÃO	RESPONSÁVEL	DATA
Fundação Universidade de Brasília Centro de Planejamento Oscar Niemeyer			
UNIDADE DE LABORATÓRIOS DE ENSINO DA FACULDADE DE SAÚDE		PROJETO - 04.01	
PROJETO EXECUTIVO		ARQUITETURA	
ESCALA:	INDICADA	PE-AR 01/26	
UNIDADE:	METROS		
DATA:	ABR/2014	ULEG-FS - 2ª ETAPA	
DESENHO:	EQUIPE		
COORD:	ARG. ALBERTO DE FARIA	PLANTA DE SITUAÇÃO, LOCAÇÃO, COBERTURA E PAVIMENTOS TERREO E SUPERIOR	
EQUIPE:	ARG. FÁBIANA COELHO		
	ARG. CRISTINE AULTRAN		
	ARG. JOSÉ MAURICIO DE BARROS		